

**Uso (\*)**

Esta prenda está diseñada para señalar visualmente la presencia del usuario y verlo bien en situaciones de peligro, en todas las condiciones de luminosidad, de día o de noche, a la luz de los faros.

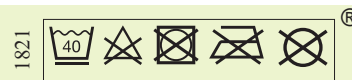
Construcción, mantenimiento de carreteras, parques, transporte (conductores), trabajadores portuarios, guías de viajes, profesionales de seguridad, servicios de limpieza (vialidad)...

**Propiedades generales**

- ✓ Prenda alta-visibilidad con cintas retroreflectantes.  
Tipo chaqueta Polar. Ajuste elástico a la cintura.  
Cierre con cremallera central.  
Mangas con puño de punto.  
2 bolsillos frontales con cremallera.
- ✓ **Tejido exterior:** Polar poliéster 300 gm<sup>2</sup> (+/-10 g).
- ✓ **Forro :** poliéster.
- ✓ **Color:** amarillo / azul marino.
- ✓ **Tallas:** S, M, L, XL, XXL, XXXL.
- ✓ **Embalaje:** - caja de 10 piezas.  
- bolsa de 1 pieza.



Saber más: **www.singer.fr**

**Principales ventajas**

- ✓ Confección y materiales de calidad. Ligero, caliente y cómodo.
- ✓ Los puños de punto a prueba de viento dan un buen aislamiento contra el frío y una sensación de confort.
- ✓ Cuello derecho para una buena protección contra el frío.
- ✓ Pequeñas tiras reflectantes en los hombros para una buena visibilidad incluso por encima del usuario (por ejemplo una buena visibilidad por los operadores de grúas en las obras!).
- ✓ La materia oscura en los extremos de la prenda para evitar la suciedad de la material de alta visibilidad.

**Conformidad**

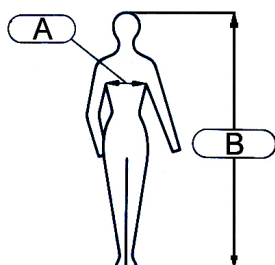
**Directiva Europea 89/686/CEE** sobre los Equipos de Protección Individual (EPIs).

- **EN ISO13688: 2013.** Ropa de protección. Requisitos generales.

- **EN ISO20471: 2013.** Ropa de alta visibilidad. Métodos de ensayo y requisitos.

Certificado de examen CE de tipo expedido por **CENTEXBEL**, organismo notificado n°0493.

Tallas	Tallas del pecho (cm) (A)	Alturas (cm) (B)
S	86-94	156-164
M	94-102	164-172
L	102-110	172-180
XL	110-118	180-188
XXL	118-129	188-196
XXXL	129-141	196-204



3

EN ISO20471  
Clase 3



Su colaborador **SINGER® SAFETY**

**SINGER®**  
safety