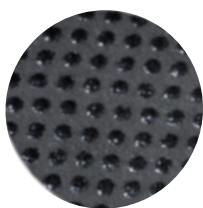


Colección Nymfit
Goldex



Gaño 15



Uso

Gracias a sus características técnicas, este guante es particularmente adecuado para los principales trabajos ligeros y medios que requieren buena destreza, así como resistencia mecánica (buena resistencia a la abrasión) y uso en ambiente húmedo: industria electrónica, ensamblado de pequeñas piezas, mecánica de precisión, ensamblado automóvil, manipulación de piezas mecánicas, talleres mecánicos...

Características técnicas

- ✓ **Montaje:** tricotado una pieza sin costura. Puño elástico.
- ✓ **Gaño:** 15.
- ✓ **Materias:**
 - Soporte poliamida.
 - Recubrimiento: nitrilo espuma.
- ✓ **Versión dorso aireado y palma con puntos de nitrilo.**
- ✓ **Color:** recubrimiento color negro y soporte color gris.
- ✓ **Tallas:** 7, 8, 9, 10.
- ✓ **Embalaje:** - caja de 100 pares.
- paquete de 10 pares.



Saber más: www.singer.fr

Mayores ventajas

- ✓ El soporte poliamida / elastano da un ajuste extremo, un muy buen tacto, un confort inigualable y una excelente destreza. Este montaje de guante no produce fatiga en la mano.
- ✓ El recubrimiento de nitrilo espuma en palma no solo mejora la protección sino que aporta también un buen agarre en medio húmedo, quitando el exceso de líquidos de la superficie.
- ✓ El nitrilo proporciona una buena protección contra aceites y grasas (*).
- ✓ El puño elástico permite una buena sujeción del guante durante la utilización.
- ✓ El dorso aireado (dorso fresco) deja transpirar la mano para una mejor higiene y un mayor confort.
- ✓ Fabricación ISO9001.

(*) Ojo el revestimiento de nitrilo especial espuma ofrece un buen agarre en medio húmedo pero no impide que los líquidos entren en el interior del guante.

Para una mejor protección contra los líquidos no le aconsejamos un revestimiento espuma sino un revestimiento clásico (NYM157B, NYM213NIB...).

De cualquier forma este tipo de modelos no resiste a los productos químicos peligrosos.



Conformidad

Este guante a sido probado según la norma europea **EN388:2003** contra los riesgos mecánicos (riesgos intermedios). Es conforme a la Directiva Europea **89/686/CEE** relativa a los Equipos de Protección Individual (**EPIS**).

Homologación: certificado de Examen CE de tipo **n°4288 Issue 1** entregado por **SATRA**, organismo notificado **n°0321**.

EN388: 2003. Datos mecánicos Información sobre los niveles	Nivel 1	Nivel 2	Nivel 3	Nivel 4	Nivel 5	NYMFIT00 Niveles obtenidos	EN388: 2003
Resistencia a la abrasión	100	500	2000	8000	-	4	 4.1.4.1
Resistencia al corte por cuchilla	1,2	2,5	5,0	10,0	20,0	1	
Resistencia al rasgado	10	25	50	75	-	4	
Resistencia al a perforación	20	60	100	150	-	1	

Su distribuidor **Goldex®**