



**Tipo de uso**

Protección contra el viento y el frío.  
Ideal para las profesiones de la construcción, de la logística, para los artesanos, los conductores, la agricultura, el tiempo libre, el deporte...(\*)

**Características técnicas**

- ✓ Tejido exterior de poliéster
- ✓ Rip-stop con recubrimiento de P.V.C.
- ✓ Forro Polar poliéster.
- ✓ Acolchado poliéster.
- ✓ Cuello recto.
- ✓ Cierre de cremallera.
- ✓ 2 bolsillos al bias con solapa.
- ✓ 2 bolsillos en el pecho con cremallera.
- ✓ Bolsillo para bolígrafos.
- ✓ Un bolsillo con solapa para teléfono
- ✓ 1 bolsillo interior con cremallera.
- ✓ Goma elástica en los lados para un mejor ajuste.
- ✓ Sujeción llavero.
- ✓ Cremallera interior para facilitar el marcaje de la prenda.
- ✓ **Color: negro/azul.**  
**con contrastes naranjas.**
- ✓ **Tallas:** S, M, L, XL, XXL, XXXL.
- ✓ **Embalaje:** - caja de 10 piezas.  
- paquete individual.



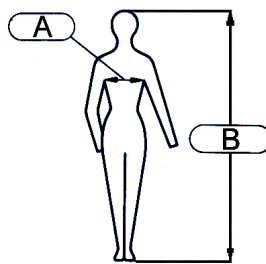
LOS ACTUALES

Para saber más: [www.singer.fr](http://www.singer.fr)

**Ventajas**

- ✓ Flexibilidad y resistencia del tejido Ripstop.
- ✓ ¡Muy caliente: acolchado poliéster y con forro Polar!
- ✓ Cuello caliente con Polar.
- ✓ Muchos accesorios para un uso muy práctico.
- ✓ Acabado hecho con mucho cuidado y corte moderno.

Talla	Talla del pecho (cm) (A)	Altura (cm) (B)
S	84-96	158-170
M	92-104	164-176
L	100-112	170-182
XL	108-120	176-188
XXL	116-128	182-194
XXXL	124-136	188-200



**Conformidad:** Riesgos menores (Ropa de temporada).

Su colaborador **Vêtipro®**

