



Uso (*)

Esta prenda está diseñada para señalar visualmente la presencia del usuario y verlo bien en situaciones de peligro, en todas las condiciones de luminosidad, de día o de noche, a la luz de los faros.

Construcción, mantenimiento de carreteras, parques, transporte (conductores), trabajadores portuarios, guías de viajes, profesionales de seguridad, servicios de limpieza (vialidad)...

Propiedades generales

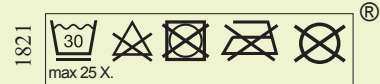
- ✓ Prenda alta-visibilidad contra las intemperies tipo cazadora aviador. Con cintas retroreflectantes. Bolsillos interiores y exteriores. Capucha fija enrollada en el cuello. Cremallera bajo solapa con presiones y tiras autoadherentes. Mangas con puño de punto.
- ✓ Tejido exterior: poliéster Oxford 300D con impregnación de poliuretano (PU).
- ✓ **Forro** : Polar poliéster. 280 gm² (+/10 g).
- ✓ **Color**: azul marino / amarillo.
- ✓ **Tallas**: S, M, L, XL, XXL, XXXL.
- ✓ **Embalaje**: - caja de 10 piezas.
- bolsa de 1 pieza.



Saber más: www.singer.fr

Principales ventajas

- ✓ Confección y materiales de calidad. Ligero, caliente y confortable.
- ✓ Los puños de punto a prueba de viento dan un buen aislamiento contra el frío y una sensación de confort.
- ✓ Cremallera central con solapa para una mejor protección contra la lluvia.
- ✓ Cuello derecho con forro polar para la protección contra el frío y la lluvia.
- ✓ Bandas reflectantes sobre los hombros para una buena visibilidad incluso por encima del usuario (por ejemplo una buena visibilidad de los operadores de grúas en las obras!).
- ✓ La materia oscura en los extremos de la prenda permite evitar la suciedad de material de alta visibilidad.



Conformidad: Directiva Europea 89/686/CEE sobre los Equipos de Protección Individual (EPIs).

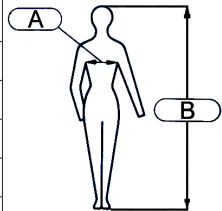
- **EN ISO13688: 2013.** Ropa de protección. Requisitos generales.

- **EN343: 2003 +A1: 2007.** Ropa de protección. Protección contra la lluvia.

- **EN ISO20471: 2013.** Ropa de alta visibilidad. Métodos de ensayo y requisitos.

Certificado de examen CE de tipo expedido por **CENTEXBEL**, organismo notificado n°0493.

Tallas	Tallas del pecho (cm) (A)	Alturas (cm) (B)
S	86-94	156-164
M	94-102	164-172
L	102-110	172-180
XL	110-118	180-188
XXL	118-129	188-196
XXXL	129-141	196-204



EN343	Resultado
Resistencia a la penetración del agua	Clase 3
Resistencia evaporativa	Clase 1

Su colaborador **SINGER® SAFETY**

SINGER®
safety